

# Balzar Beskow



# Balzar Beskow



---

**MOBIL WOOD**  
DESIGN TIM ALPEN

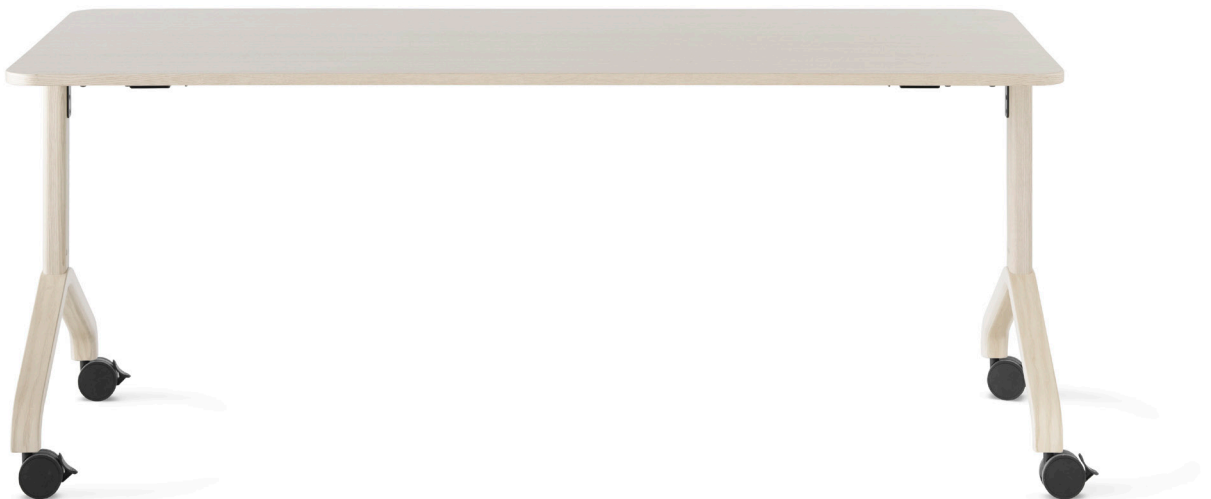
# Balzar Beskow



---

**MOBIL WOOD**  
DESIGN TIM ALPEN

# Balzar Beskow



# Balzar Beskow



---

**MOBIL WOOD**  
DESIGN TIM ALPEN

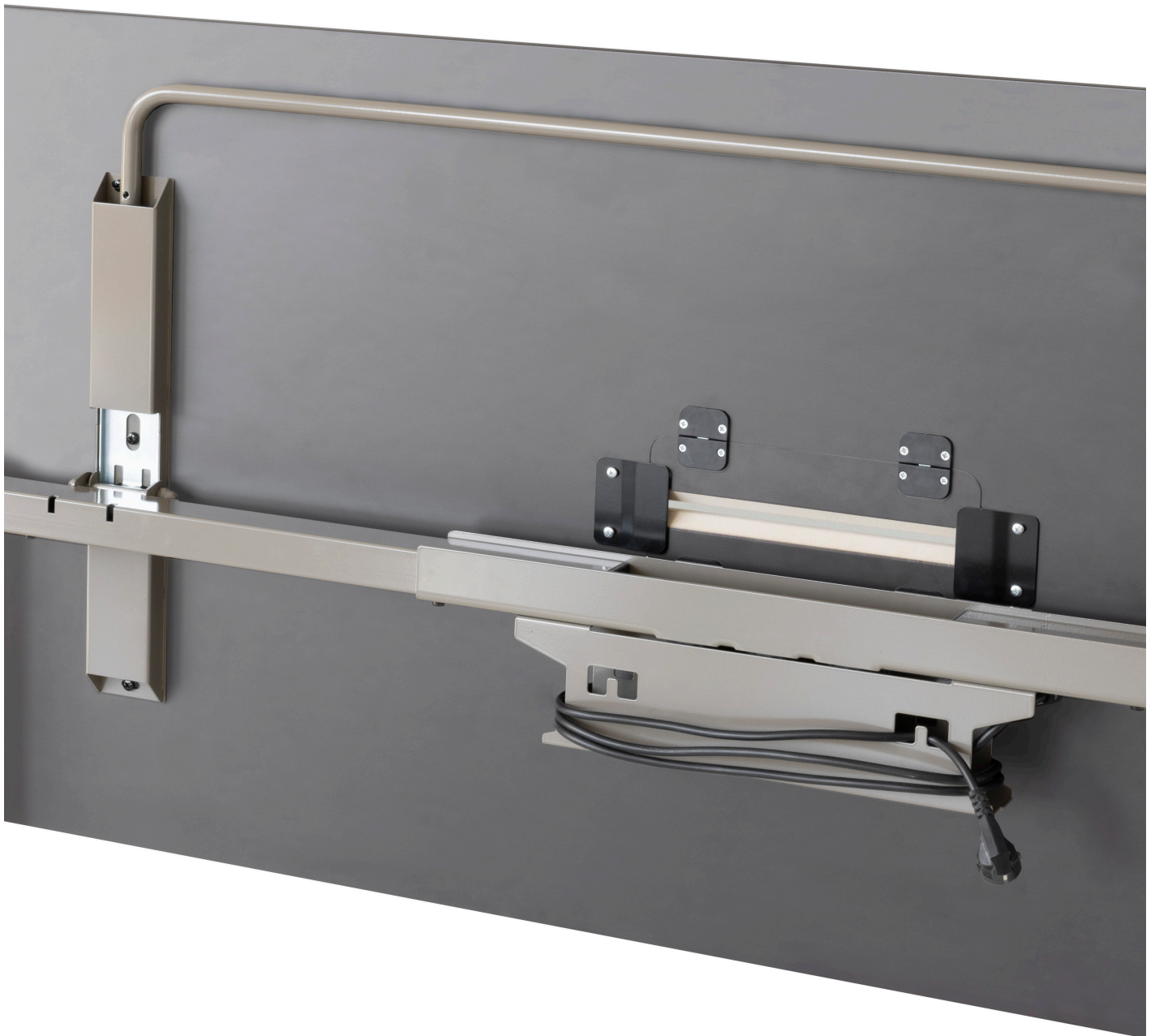
# Balzar Beskow



BORD MOBIL MED FRONTPANEL SOM ÄVEN PASSAR TILL MOBIL WOOD

**MOBIL WOOD SCREEN**  
DESIGN TIM ALPEN

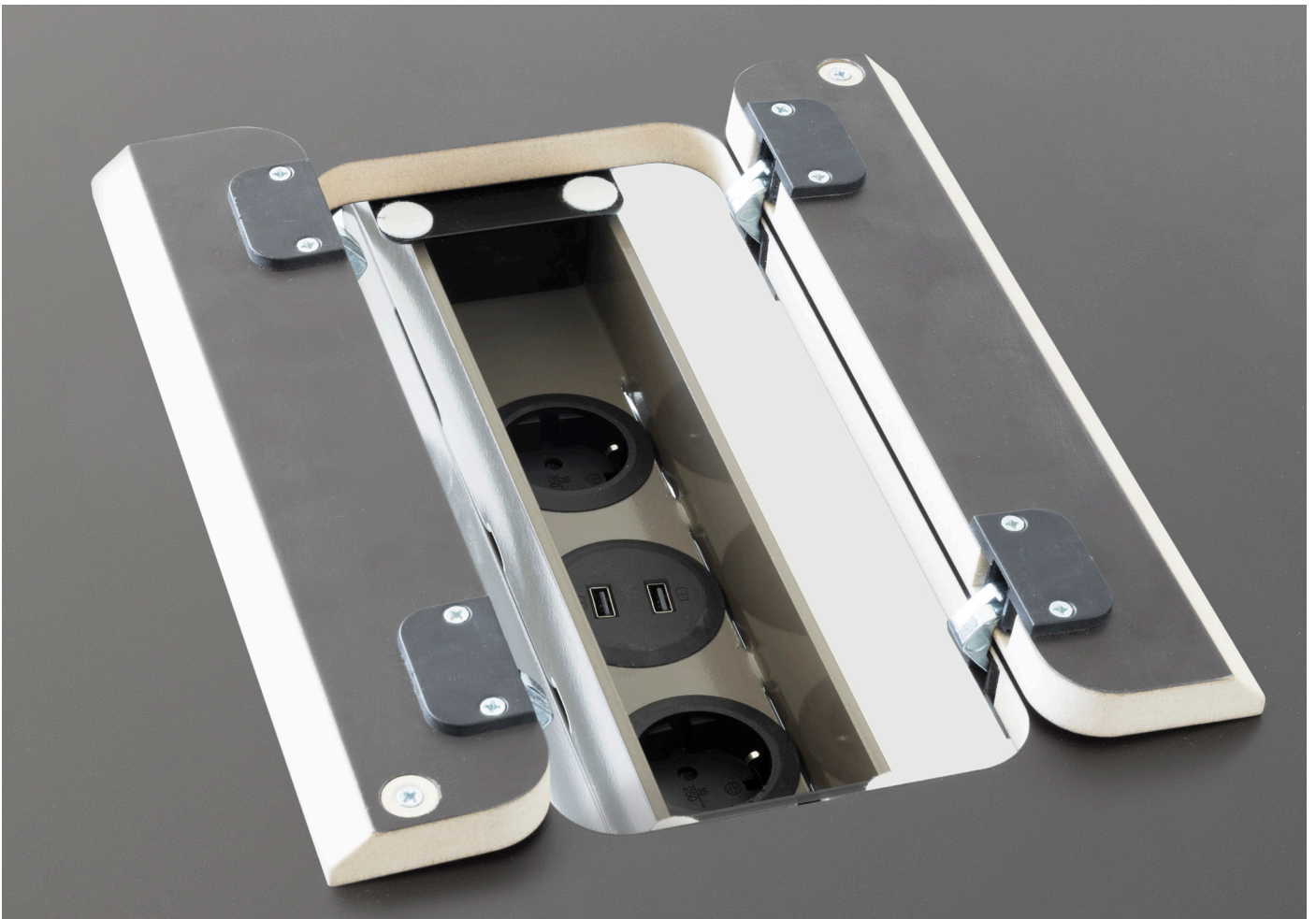
# Balzar Beskow



---

**MOBIL WOOD EL**  
DESIGN TIM ALPEN

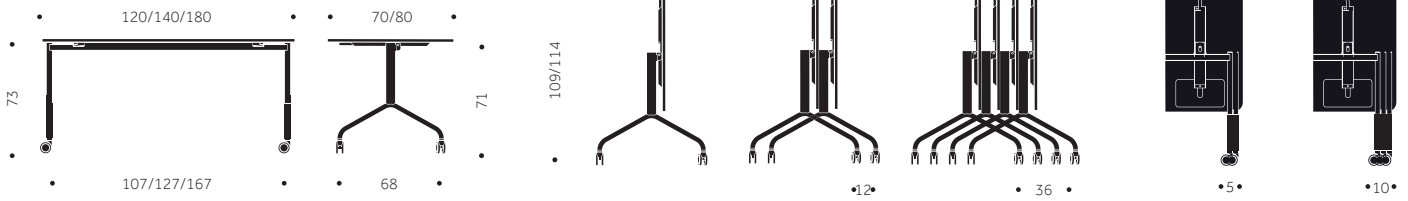
# Balzar Beskow



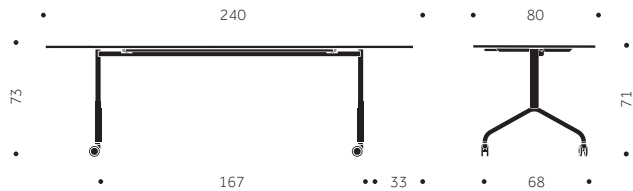
**MOBIL WOOD EL**  
DESIGN TIM ALPEN

# Balzar Beskow

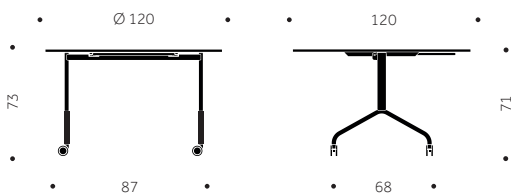
## MOBIL WOOD



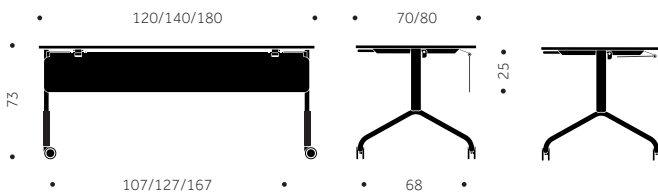
## MOBIL WOOD EXTEND



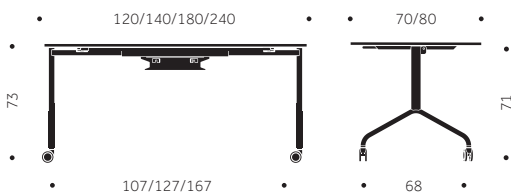
## MOBIL WOOD ROUND



## MOBIL WOOD SCREEN



## MOBIL WOOD EL



## MOBIL WOOD

Träslag: Björk, ek, ask  
Ytbehandling: Lack, Bets, Pigmenterad lack, pulverlack  
Skivbeläggning: Faner, laminat, linoleum  
Screen: Filtz

Höjd: 73 cm  
Höjd screen: 25 cm  
Längd: 120/140/180/240 cm  
Bredd: 70/80 cm  
Ø: 120 cm

## MOBIL WOOD

Woods: Birch, oak, ash  
Finish: Varnish, Stain and Pigmented varnish, powder coat  
Top: Veener, laminate, linoleum  
Screen: Feltz

Height: 73 cm  
Height screen: 25 cm  
Length: 120/140/180/240 cm  
Width: 70/80 cm  
Ø: 120 cm

## MOBIL WOOD

Holz: Birke, Eiche, Esche  
Oberfläche: Lack, Beis, Pigmentiertes Lack, pulverbeschichtet  
Tischplatte: Furnir, laminat, linoleum  
Screen: Filtz

Höhe: 73 cm  
Höhe Screen: 25 cm  
Länge: 120/140/180/240 cm  
Breite: 70/80 cm  
Ø: 120 cm

## MOBIL WOOD EL

Plats för 3 x 220V och/eller 2 USB-A

## MOBIL WOOD ELECTRICAL OUTLET

Space for 3 x 220V and / or 2 USB-A

## MOBIL WOOD STECKDOSE

Platz für 3 x 220V und/oder 2 USB-A

## TRÄ / WOOD / HOLZ

---



Björk / Birch / Birke



Ask / Ash / Asche



Ek / Oak / Eiche

## STANDARDLAMINAT / STANDARD LAMINATE / STANDARD LAMINAT

---



Formica - F 1040 Alpino



Formica - F 7921 Birch  
Björk / Birch / Birke



Formica - F8843 Natural Ash  
Ask / Ash / Asche

## STANDARD LINOLEUM / STANDARD LINOLEUM / STANDARD LINOLEUM

---



4176 Mushroom  
Forbo



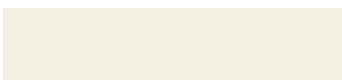
4132 Ash  
Forbo



4166 Charcoal  
Forbo

## LACK, BETS, PIGMENTERAD LACK / VARNISH, STAIN, PIGMENTED VARNISH / LACK, BEIS, PIGMENTIERTES LACK

---



Vit / White / Weiß  
Glans 20



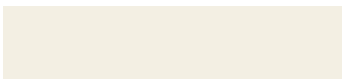
Svart / Black / Schwarz  
Glans 20



Valfri culör / Custom colour /  
Wahlfreie farbe, Glans 20

## STANDARDLACK METALL / STANDARD METAL VARNISH / STANDARD METALL

---



Vit / White / Weiß  
Glans 30



Silvergrå / Silver grey / Silbergrau  
Glans 30



Svart / Black / Schwarz  
Glans 30

## FILT / FELT / DER FILZ

---



Anthracite

## MILJÖDEKLARATION

Vi arbetar systematiskt med vårt hållbarhets och miljöarbete. Vi driver arbetet med ständiga förbättringar inom vårt ledningssystem som är certifierat enligt ISO 14001 sedan 2011.

Vi ser hela kedjan från vår leverantörs leverantör till vår kunds kund. Vi arbetar höga miljökrav på ingående material, leverantörer, processer och modeller för att uppfylla hållbarhetskraven i dagens samhälle.

Vi arbetar med långa relationer med anställda, leverantörer och kunder och vi strävar efter att våra möbler ska leva så länge som möjligt för att vara så hållbara som möjligt.

Vi har under åren tagit fram miljömål med minskning av lösningsmedel, som nu är minimala efter att vi gick över till vattenburna lacksystem.

Vi har minskat vår elförbrukning radikalt och vi har halverat koldioxidutsläppen som produktionen i vår fabrik ger upphov till. Vi sätter hela tiden upp nya mål för att nå längre i viljan att bli med hållbara.

## EPD

We systematically work with our sustainability and environmental issues. We push the work with continuous improvements within our management system, which is certified according to ISO 14001 since 2011.

We see the entire chain from our supplier's supplier to our customer's customer. We work with high environmental requirements on included materials, suppliers, processes and models to meet the sustainability requirements of today's society.

We work with long-term relationships with employees, suppliers and customers and strive for our furnitures to live as long as possible in order to be as durable as possible.

Over the years, we have developed environmental goals, with a reduction of solvents, which are now minimal after we switched to water-based paint systems.

We have radically reduced our electricity consumption and we have halved the carbon dioxide emissions that the production in our factory causes. We are constantly establishing new goals to reach further in the will to join durable.

## KONTAKT / CONTACT / KONTAKT

### Huvudkontor / Headoffice / Hauptsitz

Balzar Beskow AB  
Timmermansgatan 27  
118 55 Stockholm  
Tel: 08-545 551 40  
Fax: 08-545 551 49  
[www.balzar.se](http://www.balzar.se)

### Showroom Stockholm

Timmermansgatan 27  
118 55 Stockholm  
Tel: 08-545 551 40

### Raoul Olsson

Tel: 08-545 551 45  
Fax: 08-545 551 49  
[raoul.olsson@balzar.se](mailto:raoul.olsson@balzar.se)

### Roger Olsson

Tel: 08-545 551 42  
Fax: 08-545 551 49  
[roger.olsson@balzar.se](mailto:roger.olsson@balzar.se)  
[info@balzar.se](mailto:info@balzar.se)

### Tillverkning & Administration / Factory / Fabrik

Balzar Beskow AB  
Ålgerumsvägen 39  
Box 13  
383 21 Mönsterås  
Tel: 0499-491 50  
Fax: 0499-491 69

### Showroom Mönsterås

Ålgerumsvägen 39  
383 21 Mönsterås  
Tel: 0499-491 50

### Henrik Fredriksson

Tel: 0733-47 74 62  
[henrik.fredriksson@balzar.se](mailto:henrik.fredriksson@balzar.se)