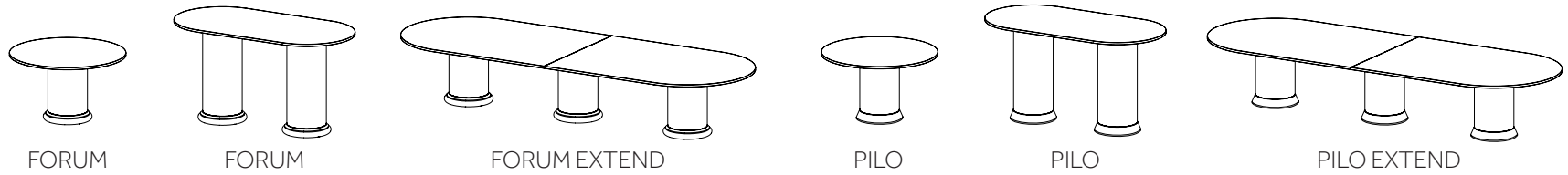
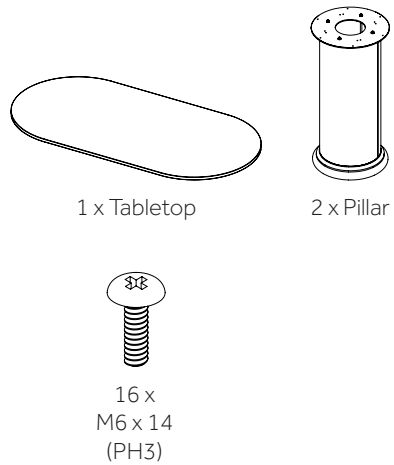


ASSEMBLY INSTRUCTIONS

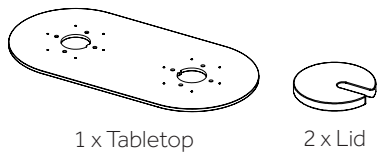
FORUM & PILO



COMPONENTS

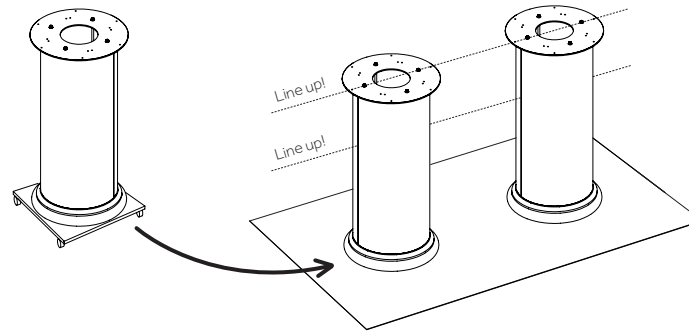


TABLETOP (with sockets)



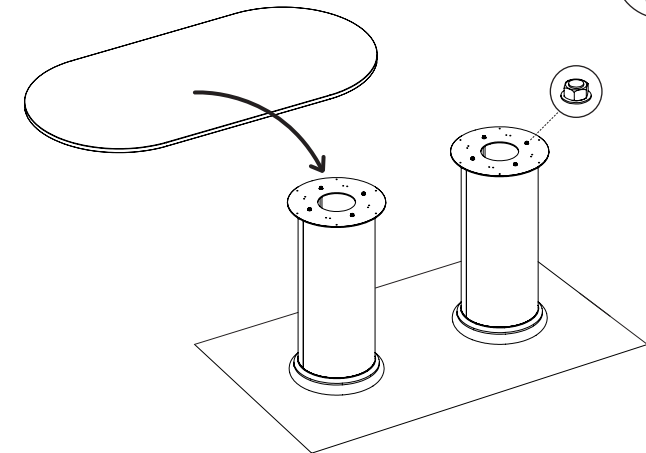
Required tools:
Cross head screwdriver.
Hand truck / Wheel dolly.

1 Use a hand truck / wheeled dolly to place the pillars where the table will stand in the future. Line up the nuts and joints in the pillars as shown.



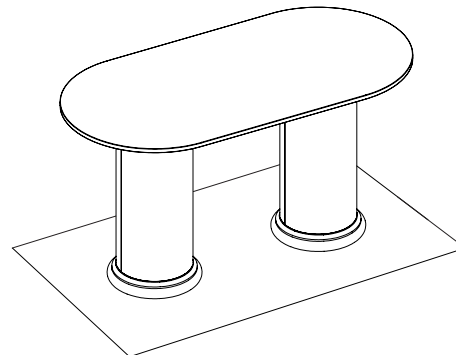
2 Place the tabletop on the pillar, making sure the nuts in the pillar fit into the holes in the tabletop.

Use a cross-head screwdriver to screw 16 x M6 screws to attach the tabletop.



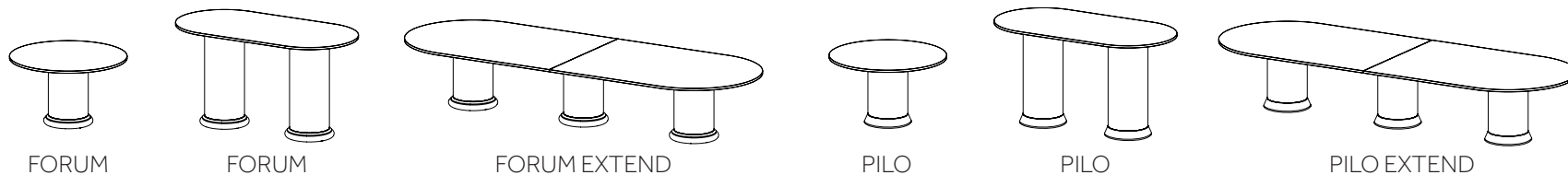
3 If you need to move the table a bit further, remove the tabletop.

Don't lift the table in the tabletops due to the heavy pillars.

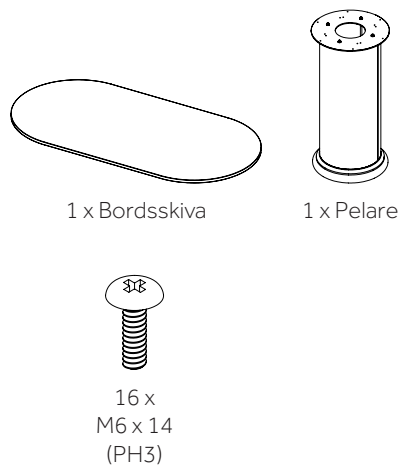


MONTERINGSANVISNING

FORUM & PILO



KOMPONENTER

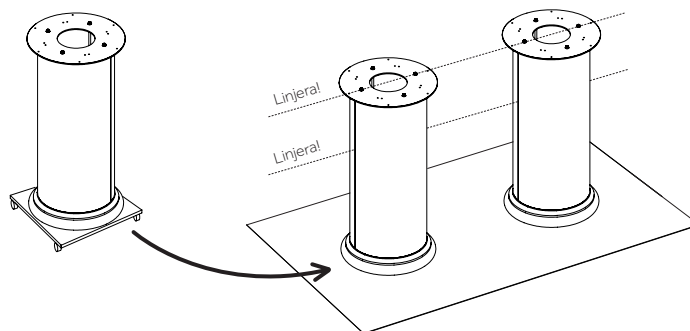


SKIVA (för eluttag)



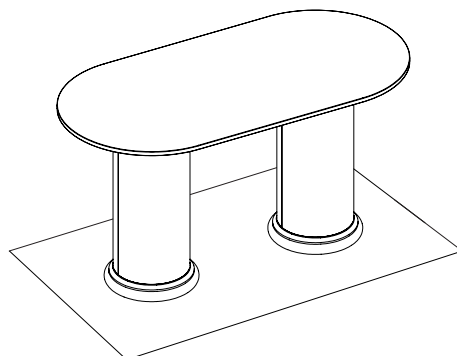
Verktyg för montering:
Stjärnskruvmejsel.
Pirra / Hjulplatta.

- 1 Använd en pirra / hjulplatta för att placera pelarna där bordet kommer att stå framöver. Rikta in muttrarna och skarvarna i pelarna som bilden visar.



- 3 Om du behöver flytta bordet lite längre, ta bort bordsskivan.

Lyft inte bordet i bordsskivan på grund av de tunga pelarna.



- 2 Placera bordsskivan på pelaren och se till att muttrarna i pelaren passar in i hålen i bordsskivan.

Använd en skruvmejsel för att skruva 16 x M6-skruvar för att fästa bordsskivan.

